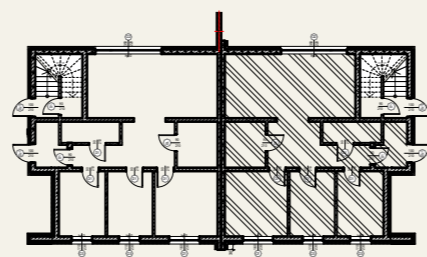
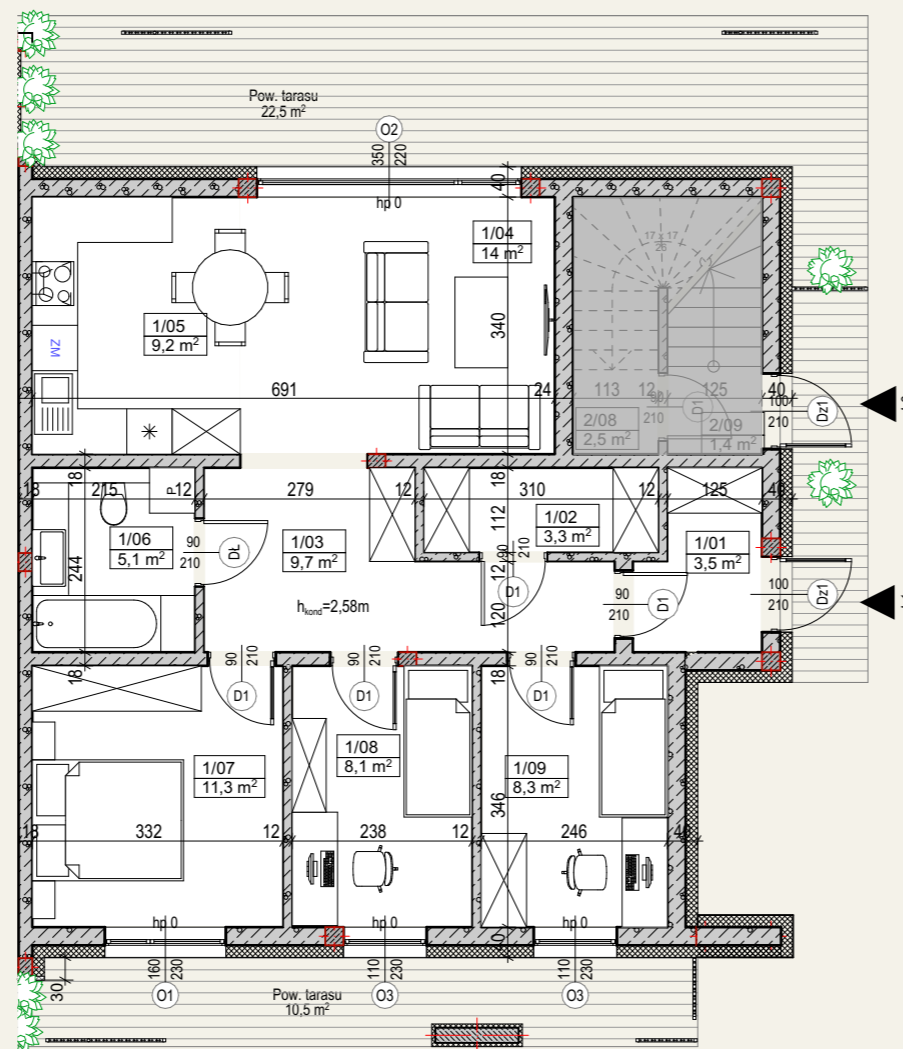
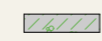
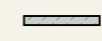
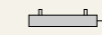


LOKAL 1/D



Lokalizacja

-  ściana konstrukcyjna
-  ściana działowa, możliwość aranżacji
-  grzejniki



Inwestor:
WzgorzeVictoria.pl
tel. :537-322-966
Domaszowice
ul. Jasna/ ul. Wiosenna

LOKAL 1		
Nr	Nazwa pom.	Powierzchnia
LOKAL 1		
1/01	Wiatrołap	3,48
1/02	Pom. techniczna	3,34
1/03	Korytarz	9,74
1/04	Salon	13,98
1/05	Kuchnia	9,21
1/06	Łazienka	5,11
1/07	Sypialnia	11,29
1/08	Pokój 1	8,05
1/09	Pokój 2	8,31
		72,51 m²



Wzgorze Victoria



Wymiary pomieszczeń podano do stanu surowego ścian (bez wykończenia np.tynk, glazura, itp.), powierzchnie pomieszczeń podano w stanie wykończonym, wg normy PN-ISO-9836:1997, zgodnie z projektem budowlanym. Podczas realizacji obiektu mogą wystąpić różnice wymiarów, powierzchni oraz usytuowania obiektów. Aranżacje przedstawione na rysunkach są przykładowe. Wizualizacje nie stanowią projektu elewacji, mają charakter poglądowy.