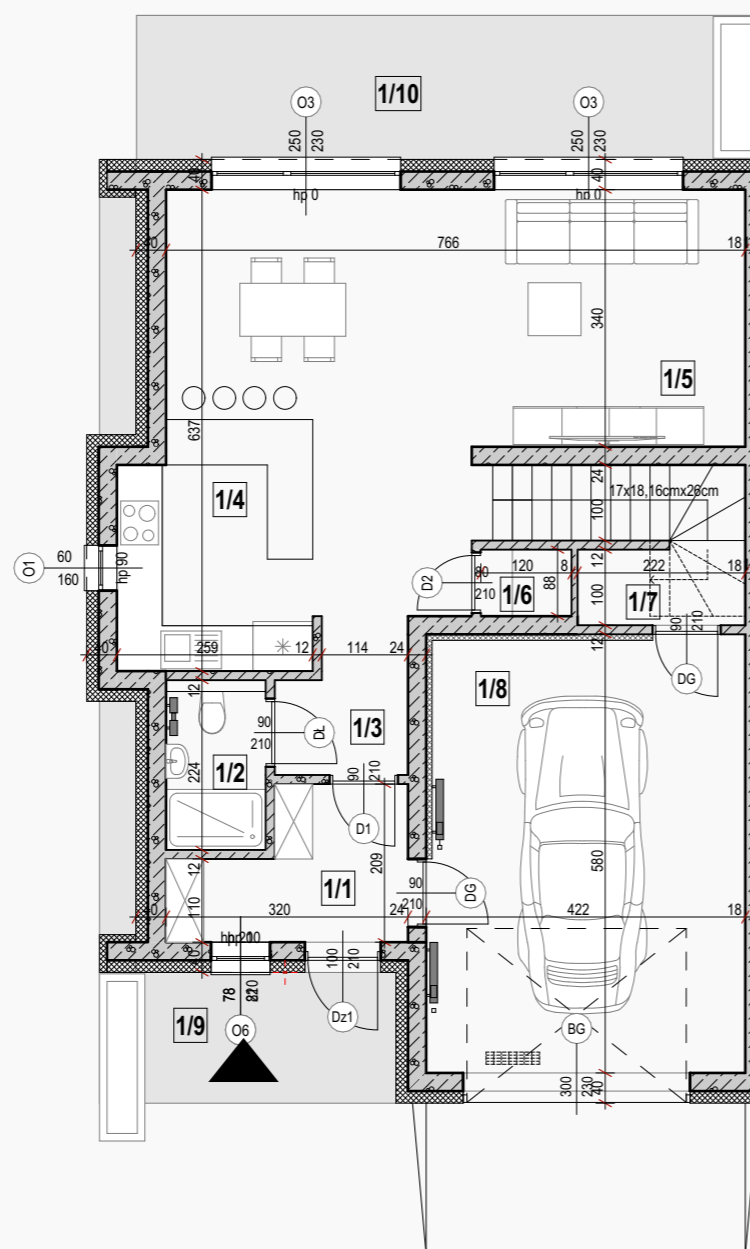




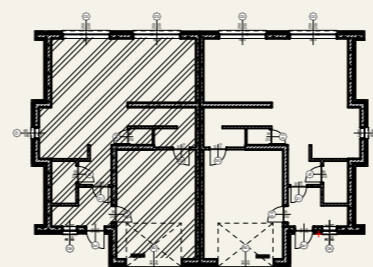
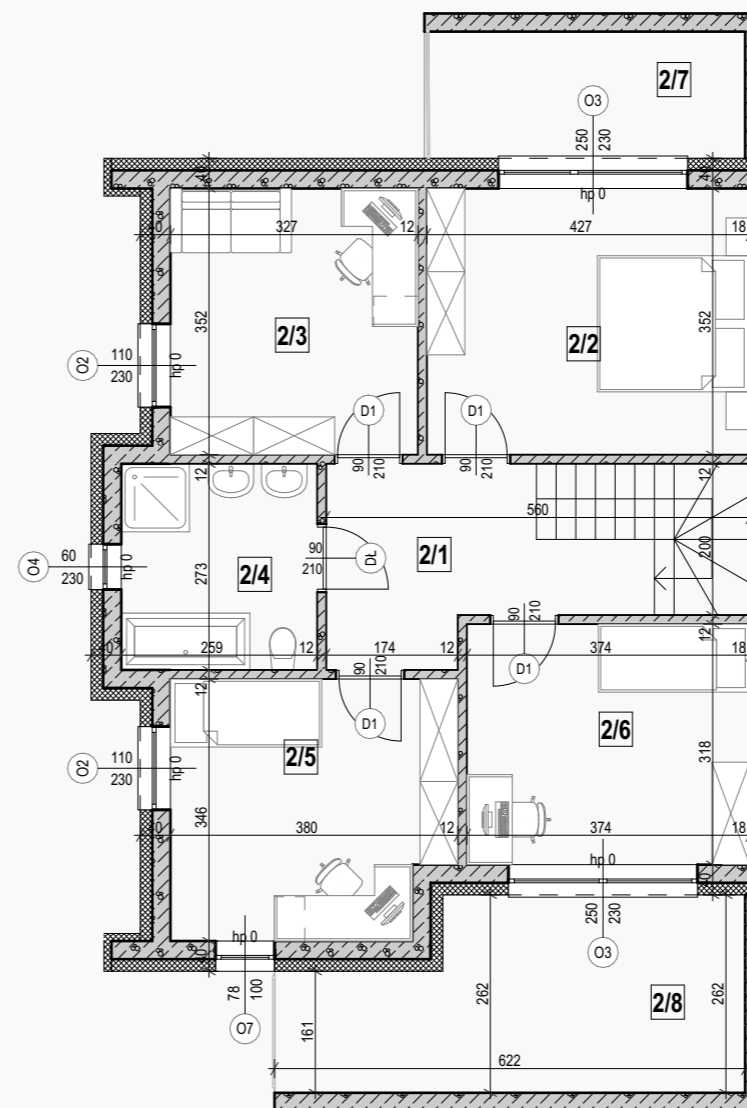
Wzgórze Victoria

# SEGMENT G

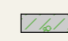
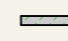
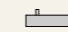
PARTER



PODDASZE



Lokalizacja

-  ściana konstrukcyjna
-  ściana działowa, możliwość aranżacji
-  grzejniki



## SEGMENT G

Nr pom.	Nazwa pom.	Powierzchnia
<b>PARTER</b>		
1/1	Wiatrołap	5,11
1/2	Łazienka	2,85
1/3	Komunikacja	11,25
1/4	Kuchnia	8,12
1/5	Salon	25,08
1/6	Spizarka	0,99
1/7	Pom.techniczne	2,25
1/8	Garaż	23,80
		<b>79,45 m<sup>2</sup></b>
<b>PODDASZE</b>		
2/1	Komunikacja	12,22
2/2	Pokój	14,79
2/3	Pokój	11,31
2/4	Łazienka	6,90
2/5	Pokój	12,34
2/6	Pokój	11,69
		<b>69,25 m<sup>2</sup></b>
<b>Taras/Balkon</b>		
1/9	Taras	5,71
1/10	Taras	15,68
2/7	Balkon	7,10
2/8	Balkon	14,04
		<b>42,53 m<sup>2</sup></b>
		<b>191,23 m<sup>2</sup></b>



**Inwestor:**  
WzgorzeVictoria.pl  
tel. :537-322-966  
Domaszowice  
ul. Jasna/ ul. Wiosenna

Wymiary pomieszczeń podano do stanu surowego ścian (bez wykończenia np.tynk, glazura, itp.), powierzchnie pomieszczeń podano w stanie wykończonym, wg normy PN-ISO-9836:1997, zgodnie z projektem budowlanym. Podczas realizacji obiektu mogą wystąpić różnice wymiarów, powierzchni oraz usytuowania obiektów. Aranżacje przedstawione na rysunkach są przykładowe. Wizualizacje nie stanowią projektu elewacji, mają charakter poglądowy.

**MAX**