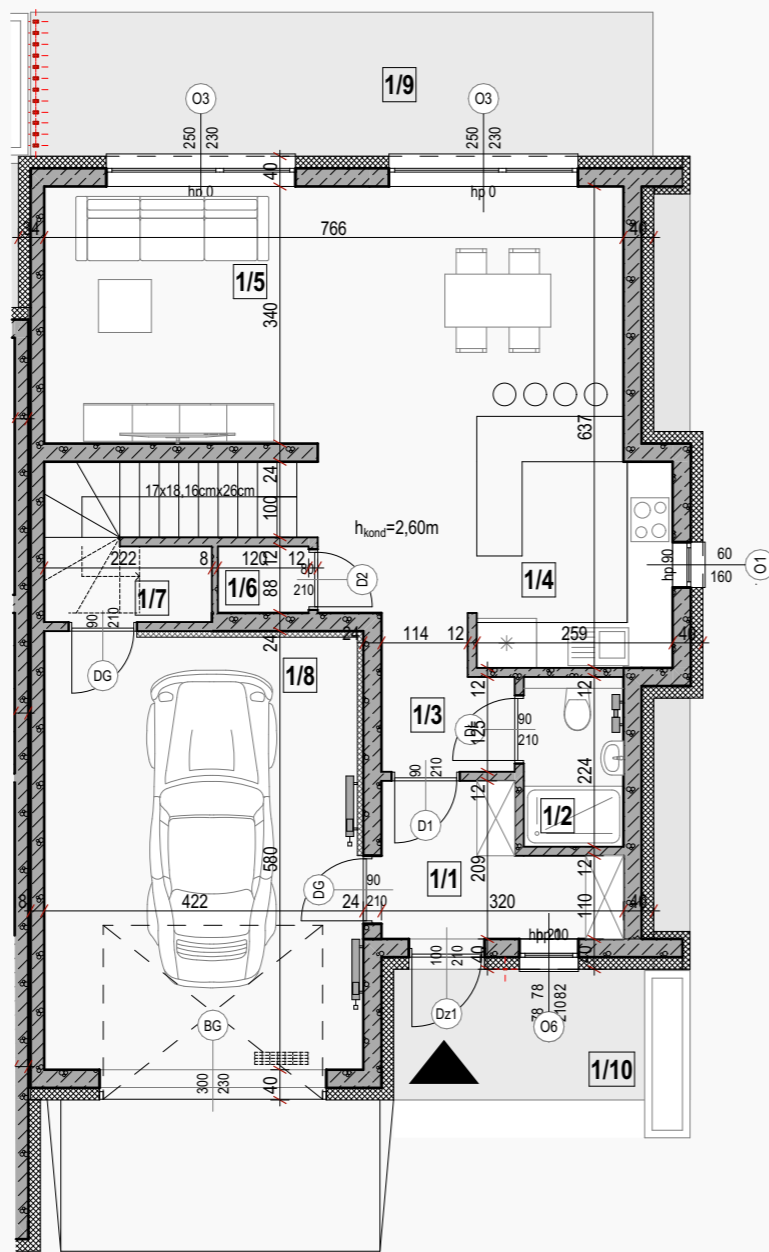




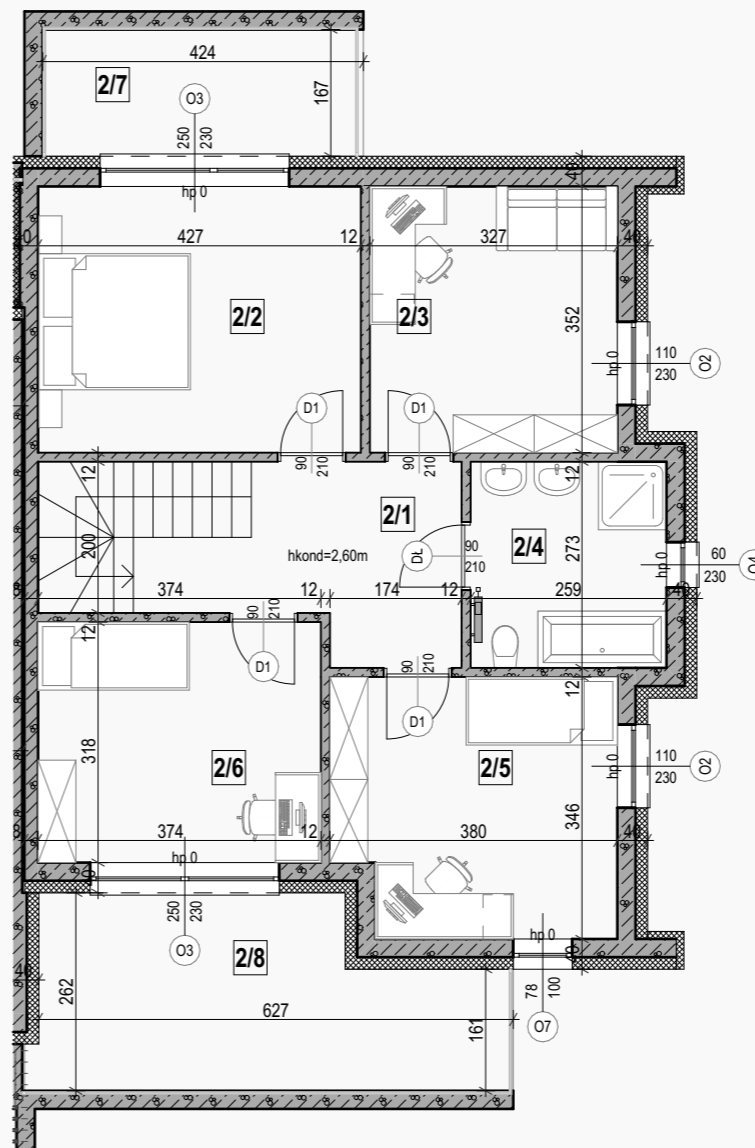
Wzgórze Victoria

SEGMENT F

PARTER



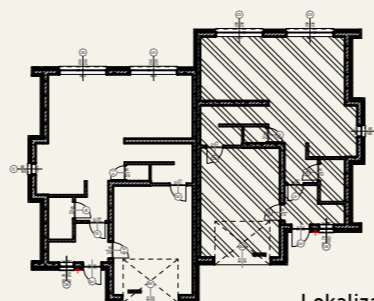
PODDASZE



SEGMENT F

Numer pom.	Nazwa pom.	Powierzchnia
PARTER		
1/1	Wiatrołap	5,11
1/2	Łazienka	2,85
1/3	Komunikacja	11,25
1/4	Kuchnia	8,12
1/5	Salon	25,08
1/6	Spizarka	0,99
1/7	Pom.techniczne	2,25
1/8	Garaż	23,72
		79,37 m²
PODDASZE		
2/1	Komunikacja	12,22
2/2	Pokój	14,79
2/3	Pokój	11,31
2/4	Łazienka	6,90
2/5	Pokój	12,34
2/6	Pokój	11,69
		69,25 m²
Taras/Balkon		
1/9	Taras	15,68
1/10	Taras	7,40
2/7	Balkon	7,10
2/8	Balkon	14,17
		44,35 m²

Inwestor:
WzgorzeVictoria.pl
tel. :537-322-966
Domaszowice
ul. Jasna/ ul. Wiosenna



Lokalizacja

- ściana konstrukcyjna
- ściana działowa, możliwość aranżacji
- grzejniki



Wymiary pomieszczeń podano do stanu surowego ścian (bez wykończenia np.tynk, glazura, itp.), powierzchnie pomieszczeń podano w stanie wykończonym, wg normy PN-ISO-9836:1997, zgodnie z projektem budowlanym. Podczas realizacji obiektu mogą wystąpić różnice wymiarów, powierzchni oraz usytuowania obiektów. Aranżacje przedstawione na rysunkach są przykładowe. Wizualizacje nie stanowią projektu elewacji, mają charakter poglądowy.

MAX